

# Fraħt Meta Qaluli

Introjtu għal żmien matul is-sena

Josef Bugeja

Andante maestoso ♩ = 45

9

Kantur/Kor



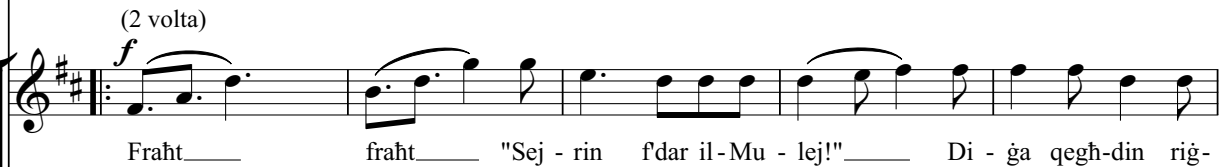
Kantur/Kor



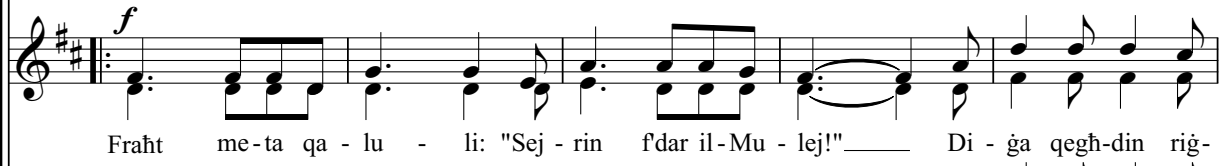
Ġemgħa



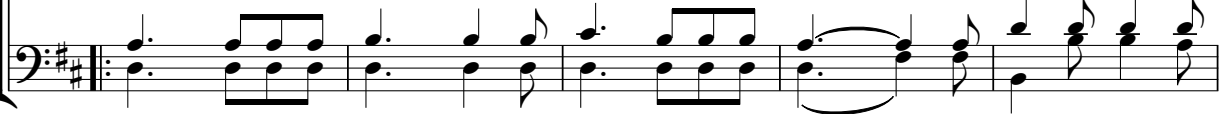
Descant



S. + A.

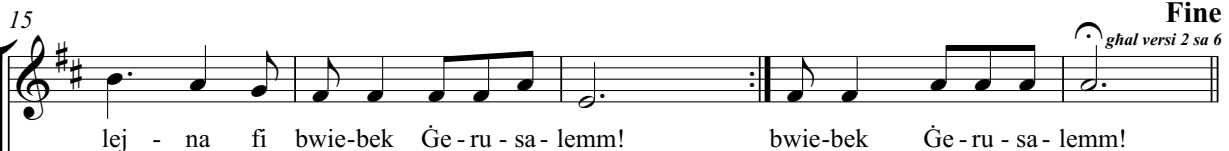


T. + B.

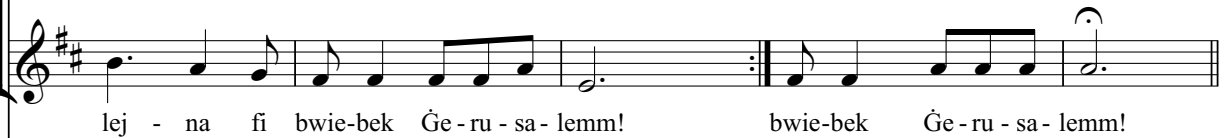


1. | 2.

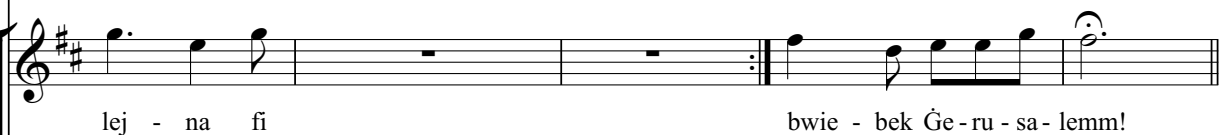
Kantur/Kor



Ġemgħa



Descant



S. + A.



T. + B.



20 **Versi**

Kantur/Kor

1. Lejk Ġe-ru - sa - lemm\_\_ res - qin il -magħ - zu lin\_\_ biex jagħ - tu kul foħ-

2. Lejk Ġe-ru - sa - lemm\_\_ tegħ- lin il - mi - bghu - tin\_\_ biex jof - fru s-sa - gri-

3. Lejk Ġe-ru - sa - lemm\_\_ mex - jin il - mi - din - bin\_\_ ħer - qa - na jfit- txu

4. Fik Ġe-ru - sa - lemm\_\_ deħ - lin il - maħ - bu - bin\_\_ i - xan - dru s-sliem ta'

5. Fik Ġe-ru - sa - lemm\_\_ mex - jin l-im - ber - kin\_\_ i - ħab - bru l-bxa - ra

6. Fik Ġe-ru - sa - lemm\_\_ in - ġab - ru <sup>l-i</sup> mgham - mdin\_\_ magħ qu - da ħa - ġa

25 **D.S. al Fine**

Kantur/Kor

(1) ri - ja lil dak li jgħam-mar fik\_\_ Ħal - lieq, Sid il - ħol - qien\_\_

(2) fiċ - ċju ta' Dak li ssal - lab fik\_\_ Fed - dej, Re tar - Re - jjet\_\_

(3) l-maħ - fra ta' Dak li fej - jaq fik\_\_ Ħa - nin, ġust u qad - dis\_\_

(4) is - mek lil Dak li jasl - tan fik\_\_ Mis- sier\_\_ e - tern\_\_ di - vin\_\_

(5) t-taj - ba ta' Dak li pprie - dka fik\_\_ Għal - liem\_ ta' għerf\_\_ bla qies\_\_

(6) waħ - da ma' Dak li ter - raq fik\_\_ Reb-bieħ, mill -mewt ħel - lies\_\_